

Onthaalbrochure Zorggebruikers



Praktische informatie

In ons centrum vind je het **Centrum Ambulante Revalidatie (CAR) Horizon**, het **Hoorcentrum en privépraktijk De Kim**. Met deze brochure willen we je wegwijs maken in de werking en het aanbod van CAR Horizon. Raadpleeg gerust onze website voor meer info over De Kim, of ga eens langs aan het onthaal.



Contact



Adres

Oudenaardsestraat 215
9500 Geraardsbergen



Telefoon

054/41 54 54



Mail voor algemene vragen

administratie@horizonvzw.be

Je kan onze medewerkers mailen via

voornaam.naam@horizonvzw.be



Website

www.horizonvzw.be



Facebook

<https://www.facebook.com/horizoncarvzw>



Bereikbaarheid

Er is parking aan de voorkant van het gebouw.
Ons centrum is op wandelafstand (10') van het
treinstation Geraardsbergen.

Er is een bushalte op ongeveer 200 meter.

Openingsuren

Schooljaar

Maandag t.e.m. vrijdag
8u30-12u30 en 13u-18u

Schoolvakanties

Maandag t.e.m. donderdag
9u-12u30 en 13u-17u



Unieke zorg voor unieke levens

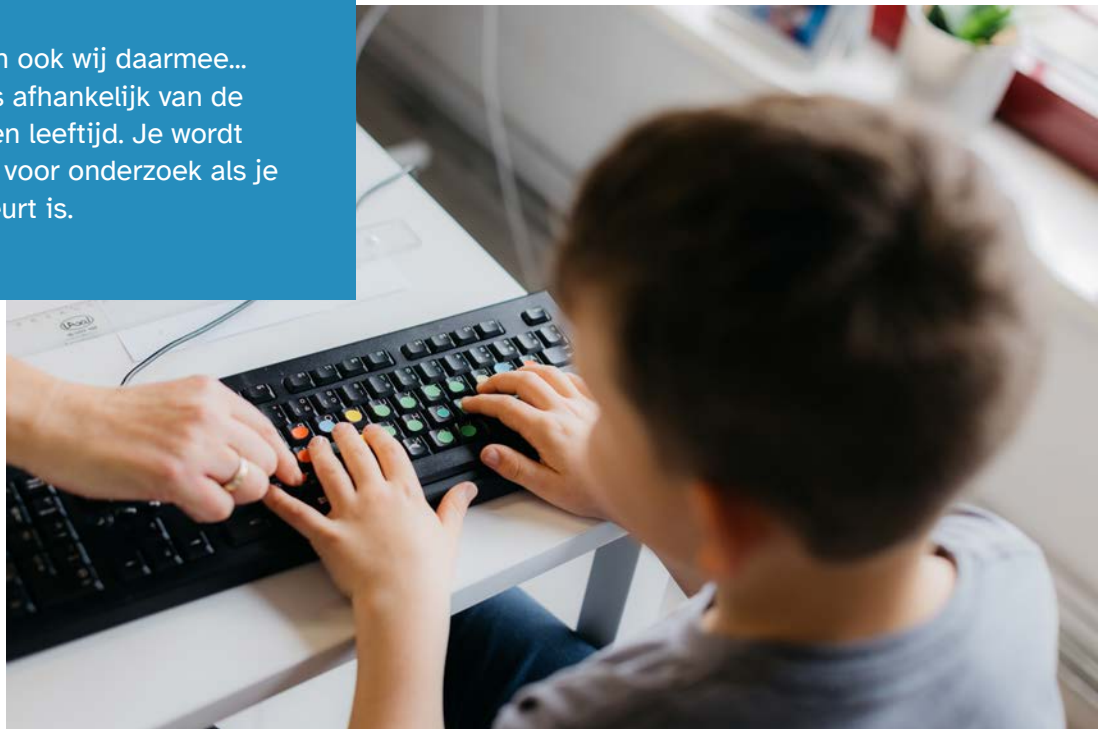
Bij CAR Horizon geloven we dat iedereen uniek is en recht heeft op de beste zorg. We willen in de eerste plaats dat jij en je kind je welkom en gewaardeerd voelen. Om dan samen een positieve verandering in jullie leven te realiseren. We creëren een warme en toegankelijke omgeving voor iedereen die onze hulp nodig heeft. Het Centrum voor Ambulante Revalidatie Horizon biedt zorg op maat van kinderen en volwassenen.

Revalidatieproces

Je kind wordt meestal doorverwezen naar het CAR door de school, door diensten als CLB, Centrum voor OntwikkelingsStoornissen (COS) en thuisbegeleiding of door een arts. Je kan als ouder ook zelf het initiatief nemen voor een afspraak.

Wachlijsten...

Helaas kampen ook wij daarmee... De wachtlijst is afhankelijk van de problematiek en leeftijd. Je wordt gecontacteerd voor onderzoek als je kind aan de beurt is.



Sociale dienst, therapeuten en zorg- gebruiker: één team!

..... 01 - Aanmelden

Je eerste contact is met onze medewerkers van de sociale dienst. Tijdens een intakegesprek vormen zij zich een zo volledig mogelijk beeld van de problematiek en hulpvraag. We vatten alles samen in het zorgdossier van je kind.

..... 02 - Onderzoek & teambespreking

Op basis van dat zorgdossier wordt je kind onderzocht door ons multidisciplinair team. De resultaten van het intakegesprek en het onderzoek worden door het team besproken en geëvalueerd.

..... 03 - Behandeling

Adviseert het onderzoeksteam multidisciplinaire therapie dan starten we die zo snel als mogelijk op. Er wordt een persoonlijk therapieplan met therapiedoelen opgesteld. Blijkt multidisciplinaire therapie niet nodig, dan verwijzen we je door en geven we je gericht advies.

..... 04 - Evaluatie

Doorheen het revalidatieproces stuurt het multidisciplinair team de therapie bij waar nodig. Daarbij overleggen we nauwgezet met alle betrokken partijen, zoals de ouders, CLB en de school. De omgeving en de context van het kind zijn immers belangrijke factoren in het revalidatieproces.



Goede afspraken maken goede vrienden

Bij de aanvang van de therapie wordt er een dienstverleningsovereenkomst opgesteld tussen jou als (ouder(s)/voogd van) zorggebruiker en CAR Horizon. Dit is niet enkel een vereiste van de overheid, het geldt ook als wederzijds engagement om goed samen te werken. Een goede samenwerking, met duidelijke afspraken, is nodig in functie van het welslagen van de therapie.



Therapiemomenten worden vastgelegd door het CAR in twee therapie-urroosters:

- Één voor tijdens de schoolperiodes
- Één voor tijdens de vakantieperiodes

Je wordt hiervan tijdig op de hoogte gebracht. We verwachten dat iedereen stipt aanwezig is voor therapie. Ook het afhalen gebeurt stipt op het afgesproken moment.

Een revalidatieprogramma heeft slechts kans op slagen wanneer dit met een **voldoende intensiteit en regelmaat** verloopt. Ook tijdens vakantieperiodes wordt een minimale aanwezigheid verwacht. Kan men toch eens niet aanwezig zijn, of men is ziek, gelieve ons dan voor aanvang van therapie te verwittigen via administratie@horizonvzw.be of 054/41 54 54. Bij herhaaldelijke afwezigheden zal contact opgenomen worden ter bespreking.

Vervoer: er wordt gevraagd om zoveel mogelijk zelf in te staan voor het vervoer van en naar het CAR. Voor wie dit onmogelijk is, kan beroep doen op ons busvervoer. Hiervoor wordt maandelijks een bijdrage aan het CAR betaald, dit wordt niet terugbetaald door de mutualiteit.

Je mag van het CAR **gespecialiseerd onderzoek en behandeling** (individueel, in groep, indien noodzakelijk digitaal), **deskundig advies, medische opvolging, regelmatig overleg en samenwerking** met andere betrokken diensten of personen verwachten.

Uitwisselen van informatie (over therapie, administratie,...) gebeurt via het heen-en-weerschriftje. Gelieve dit steeds mee te geven aan jouw kind. Ook jijzelf kan er opmerkingen en/of vragen in kwijt.

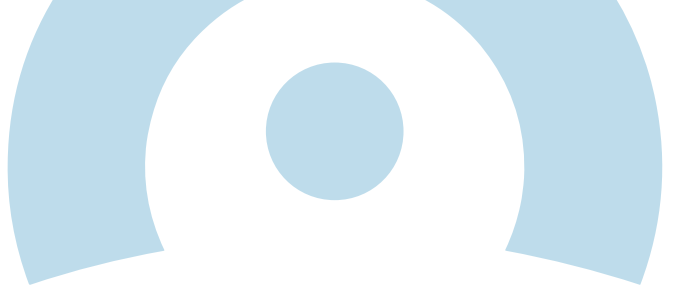
Geef een wijziging van huisarts en/of medicatiegebruik steeds door.

Bescherming van de privacy. Alle medewerkers van het CAR zijn gebonden aan het beroepsgeheim. Gegevens worden enkel gebruikt in functie van het revalidatieprogramma en administratieve verplichtingen.

Als zorggebruiker heb je, met betrekking tot het eigen dossier, recht op **inzage**, verbetering, verwijdering, beperking van de verwerking, verkrijgen van een kopie, overdracht naar een andere verwerker en/of bezwaar tegen enige verwerking.

Er wordt een **stipte betaling** van de facturen verwacht. Betaling kan gebeuren via overschrijving, via domiciliëring of aan het onthaal in het CAR. Bij herhaalde en/of aanhoudende wanbetaling kan de therapie stopgezet worden.

Klachtenprocedure: je kan na afspraak met vragen of problemen steeds terecht bij de teamleden en/of directie. Een klacht kan zowel mondeling als schriftelijk ingediend worden. Zowel via de interne als de externe procedure. Op regelmatige basis peilen wij graag naar jouw tevredenheid.



Hoe terugbetaling verkrijgen?

Het is belangrijk dat de zorggebruiker aangesloten is bij een zorgkas, dit geldt ook voor kinderen! De Vlaamse Sociale Bescherming (VSB) verzekering is vanaf 1 oktober 2023 noodzakelijk opdat de kosten voor revalidatieverstrekingen door de zorgkas betaald zouden kunnen worden. Wij brengen alles administratief in orde om de tenlasteneming van de revalidatie door VSB te bekomen. Zo dien je bij goedkeuring **enkel nog remgeld** te betalen. Dit bedrag wordt jaarlijks geïndexeerd. Dit bedrag geldt per type revalidatieverstreking dat je in het revalidatiecentrum krijgt, ongeacht de duur van de afspraken die dag (minimumduur is 30 minuten).

We onderscheiden daarbij volgende **types van revalidatieverstrekingen**:

- (1) diagnostische of therapeutische interventies t.a.v. de zorggebruiker
- (2) interventies t.a.v. de context (bv. ouder(s), partner, leerkracht)
- (3) outreachende interventie (in de woon- of leefwereld van de zorggebruiker).

Wanneer je recht hebt op verhoogde terugbetaling bij de verzekeringsinstelling betaal je niets en worden de kosten helemaal gedragen door VSB.

Gelieve een statutwijziging steeds door te geven.

CAR Horizon is **erkend** door de Vlaamse overheid: Departement Zorg 953.467.43 en het V.A.P.H.



Unieke zorg voor unieke levens

